

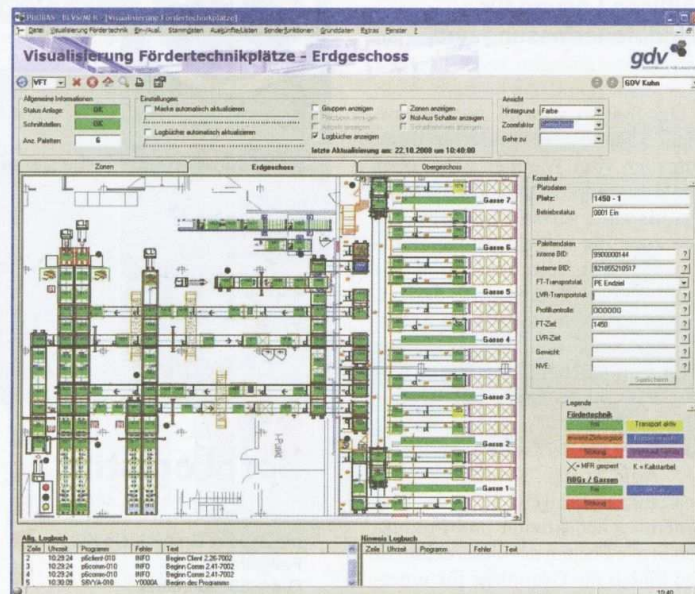
Innovative Materialfluss- und Visualisierungskonzepte

Retrofitting Die GDV Kuhn GmbH präsentiert sich erstmals auf der LogiMAT und stellt aktuelle Projekte vor

Die Spezialisten für Lagerverwaltungs- und Materialflusslösungen von GDV Kuhn (Halle 1, Stand 916) präsentieren zwei aktuelle Retrofitting-Projekte. „Beide Projekte wurden für verschiedene Steuerungspartner realisiert und basieren auf sehr unterschiedlichen Schnittstellenkonzepten, die wir dank des modularen Aufbaus unserer Probas-Software ganz individuell entwickelt haben“, erklärt GDV-Geschäftsführer Dr. Thomas Dohrmann.

Planung visualisieren

Zum einen werden die Fahrbefehle über TCP/IP-Telegramme an die Steuerungen übergeben, zum anderen schreibt Probas die Vortaktung der Lademittel direkt in die Datenbausteine der S7-Steuerung. Unabhängig vom Steuerungskonzept werden in beiden Projekten der Materialfluss und die



GDV entwickelt individuelle anbieter- und hardwareunabhängige Software-Systeme

Fördertechnik-Komponenten visualisiert. GDV entwickelt individuelle anbieter- und hardwareunabhängige Soft-

ware-Systeme. Als zertifizierter SAP-Partner nimmt GDV auch Anbindungen an SAP-Systeme vor. ts