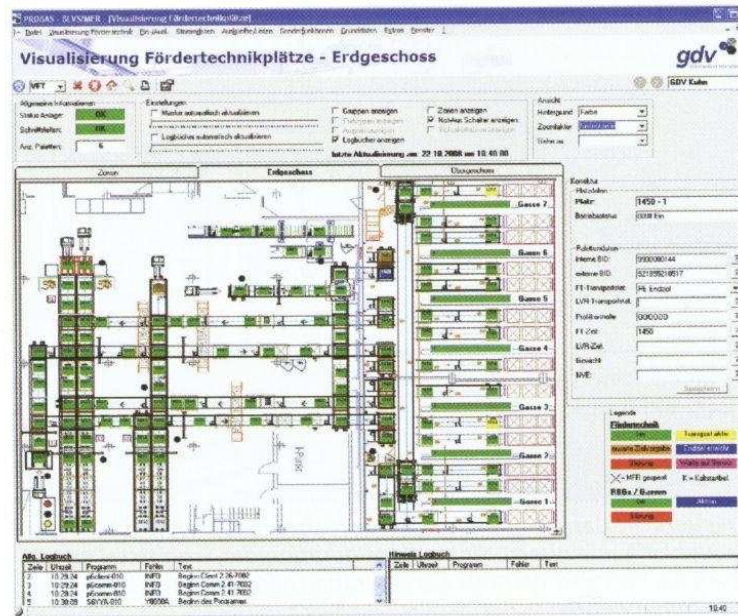




## GDV Kuhn Fit in Retrofitting

Das Softwarehaus GDV Kuhn stellt auf der LogiMAT zwei aktuelle Retrofitting-Projekte vor, bei denen innovative Materialfluss- und Visualisierungskonzepte im Mittelpunkt stehen. Die Spezialisten für Lagerverwaltungs- und Materialflusslösungen realisierten die Projekte für verschiedene Steuerungspartner. Sie basieren auf sehr unterschiedlichen Schnittstellenkonzepten, die dank des modularen Aufbaus der PROBAS-Software ganz individuell entwickelt werden konn-

ten. Zum einem werden die Fahrbefehle über TCP/IP-Telegramme an die Steuerungen übergeben, zum anderen schreibt PROBAS die Vortaktung der Lademittel direkt in die Datenbausteine der S7-Steuerung. Unabhängig vom Steuerungskonzept werden in beiden Projekten der Materialfluss und die Fördertechnik-Komponenten visualisiert. GDV Kuhn entwickelt anbieter- und hardwareunabhängige Software-Systeme. Die Systeme werden von den erfahrenen Softwarespezialisten auf jeden Kunden individuell zugeschnitten und lassen sich problemlos auch in vorhandene Lagerkonzepte integrieren. Das Unternehmen bietet auch Lagerverwaltung als integrierte Komplettlösung an, die in sich schnittstellenfrei ist und die Anbindung verschiedener Kommissionierungstechniken und Material-



**PROBAS schreibt die Vortaktung der Lademittel direkt in die Datenbausteine der S7-Steuerung** (Bild: GDV Kuhn)

## Fit in Retrofitting

**Dr. Thomas Dohrmann, Geschäftsführer  
GDV Kuhn mbH, Salzhausen**



Kosteneinsparungen bei moderatem Einsatz von Investitionsmitteln stärken die Wettbewerbsfähigkeit auch in wirtschaftlichen Krisenzeiten. Gerade bei älteren automatisierten Lagern werden die technisch installierten Leistungen oft nicht oder nur mit hohem Personaleinsatz erreicht, weil die Lagerverwaltungssoftware veraltet ist oder einfach zu viele

Systeme beteiligt sind. Hier bietet sich ein Retrofit mindestens der Softwarelösung an. GDV Kuhn präsentiert auf der LogiMAT integrierte Lösungen für Retrofitting-Projekte, die von der Materialflusssteuerung über Lagersteuerung bis hin zur Lagerverwaltung alles in einem aufeinander abgestimmten System bieten und somit zu der erhofften Produktivitätssteigerung führen. GDV Kuhn ist bereits seit 25 Jahren erfolgreich auf dem Markt und verfügt deshalb über einen großen Schatz an Erfahrungen zur Anbindung automatischer Lagersysteme diverser Anbieter. Als herstellerneutraler Softwareanbieter konfigurieren wir dem Kunden die passende Lösung zur Lager- und Materialflusssteuerung. Selbstverständlich realisieren wir auch Softwarelösungen für neue Anlagen.

Die LogiMAT ist die Messe mit den meisten Fachbesuchern aus dem deutschsprachigen Raum und hat sich zu einem Fixtermin für viele Logistiker entwickelt. Da auch die meisten Anbieter von Lagertechnik, Fördertechnik und IT-Hardware auf der LogiMAT vertreten sind, bietet sich zudem die Möglichkeit, bereits auf der Messe gemeinsam mit Anwendern Kontakte zu potentiellen Projektpartnern aufzubauen. Gerade für Interessenten aus dem Mittelstand eröffnet sich die Chance, schnell und unkompliziert die richtigen Ansprechpartner für diverse Themen zu finden.

flussrechner für diverse Automatisierungstechnik berücksichtigt. Neben aktuellen Projekten zeigt das Unternehmen auf der Messe weitere Retrofitting-Beispiele, bei denen die Software-Ablösung im laufenden Betrieb erfolgte. Da innerhalb der PROBAS-Software alle Schnittstellen zu Steuerungen und Host-Systemen simuliert werden können, wird die Software – noch vor der Testphase beim Kunden – zunächst intern komplett getestet. Dies hat den Vorteil, dass so vor Ort nur geringe Ausfallzeiten entstehen und der Betrieb nahezu reibungslos weiterlaufen kann. Als zertifizierter SAP-Partner verfügt GDV Kuhn zudem über das Know-how, entsprechende Anbindungen an SAP-Systeme vorzunehmen. Unterschiedliche Projekte mit Schnittstellen zu SAP R/3 oder anderen SAP-Versionen bilden somit einen weiteren Messe-Schwerpunkt. GDV Kuhn mbH wurde 1984 von Manfred Kuhn gegründet und ist als Softwarehaus für Logistik Spezialist auf dem Gebiet Lagerverwaltungssysteme, Materialflussrechner, Datenfunk und Lagersteuerung.

Halle 1, Stand 916